



## BOCZNE BRAMY SEGMENTOWE

**NOWOŚĆ.** Elegancki uchwyt bramy z pogłębionym zagłębieniem – łatwa obsługa z obu stron i bezpieczne zamknięcie

**HÖRMANN**







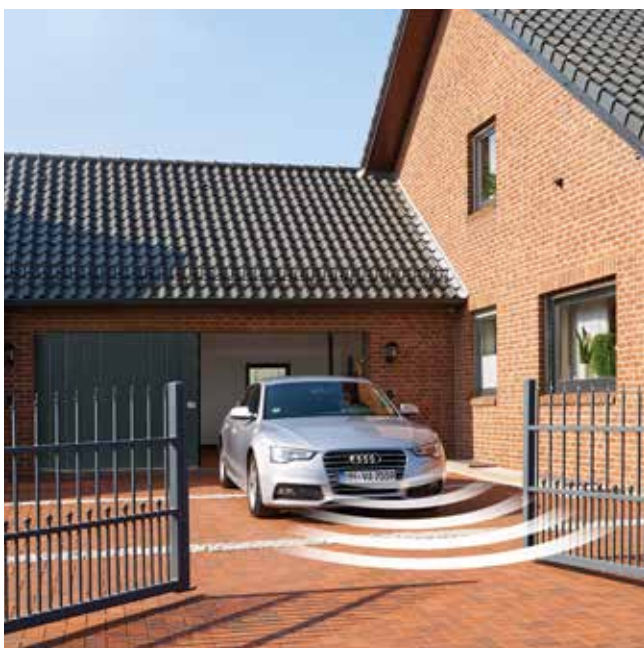
4

Powody, dla których  
warto wybrać bramy  
segmentowe Hörmann



12

Inspiracje



20

Design  
Wyposażenie  
Akcesoria

# Odpowiedzialność od pokoleń

Nasze rodzinne przedsiębiorstwo Hörmann od ponad 85 lat specjalizuje się w produkcji stolarki budowlanej. Czujemy się zobowiązani wobec obecnych i przyszłych pokoleń. Właśnie dlatego odpowiedzialność za środowisko naturalne jest dla nas bardzo ważna – w trosce o nie nasze produkty powstają zgodnie z zasadami zrównoważonego rozwoju oraz inteligentnej ochrony środowiska.



## „DOBRA MARKĘ TRZEBA SOBIE WYPRACOWAĆ”

August Hörmann

Zgodnie z ideą założyciela firmy marka Hörmann jest symbolem i gwarancją najwyższej jakości. Dodatkowo firma ma na swoim koncie ponad 20 milionów sprzedanych egzemplarzy bram oraz napędów – wszystko to sprawia, że jest ona liderem tej branży w Europie. Bardzo rozbudowana międzynarodowa sieć dystrybucji i serwisu czyni firmę Hörmann solidnym partnerem w zakresie stolarki budowlanej, której jakość nie dopuszcza żadnych kompromisów.

**PATRZĄC W PRZYSZŁOŚĆ.** Firma Hörmann jest przykładem dla innych. Do produkcji w Niemczech wykorzystujemy w 100% zieloną energię elektryczną. W połączeniu z inteligentnym i certyfikowanym systemem zarządzania energią, procedurą przesyłania informacji pocztą bez wpływu na emisję CO<sub>2</sub> oraz recyklingiem surowców wtórnych firma ogranicza rocznie emisję ponad 60000 t CO<sub>2</sub>. Dodatkowo kompensujemy ponad 100000 ton CO<sub>2</sub> poprzez promowanie energii wiatrowej i projektów zalesiania we współpracy z ClimatePartner.



Więcej informacji znajdą Państwo na stronie  
[www.hormann.pl/przedsiębiorstwo/srodowisko](http://www.hormann.pl/przedsiębiorstwo/srodowisko)



# Niemiecka jakość marki



Rodzinne przedsiębiorstwo Hörmann oferuje wszystkie istotne elementy stolarki budowlanej od jednego producenta. Produkowane są one w wysoko wyspecjalizowanych zakładach, zgodnie z najnowszymi osiągnięciami techniki. Ponadto nasi pracownicy stale pracują nad rozwojem nowych produktów, udoskonalaniem starych i dopracowywaniem szczegółowych rozwiązań. W ten sposób pojawiają się na rynku patenty i jedyne w swoim rodzaju rozwiązania.





10 lat  
gwarancji\*

**GWARANCJA DŁUGIEJ ŻYWOTNOŚCI.** Wszystkie istotne komponenty bram i napędów są konstruowane i produkowane przez firmę Hörmann. Produkty seryjne poddawane są próbom wytrzymałościowym. Pozwala to – w połączeniu z bezkompromisowy systemem zapewnienia jakości – osiągnąć najwyższej klasy produkty i sprawia, że udzielamy 10 lat gwarancji na wszystkie bramy segmentowe i 5 lat gwarancji na napędy Hörmann\*

\* Szczegółowe warunki gwarancji są dostępne na stronie [www.hormann.pl](http://www.hormann.pl)



Potwierdzone  
badaniami  
i certyfikatami

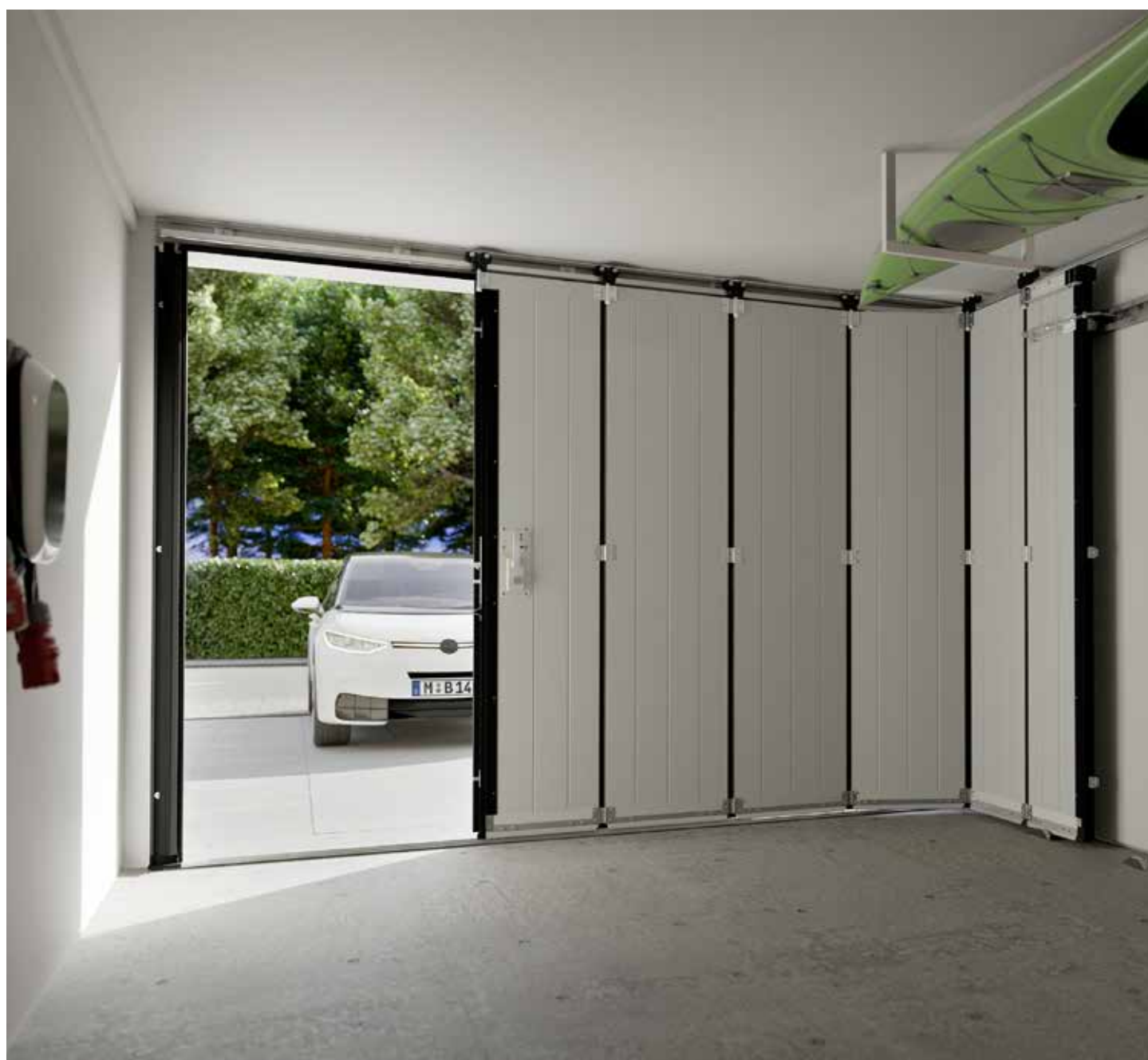
**BEZPIECZEŃSTWO DLA CAŁEJ RODZINY.** Boczne bramy segmentowe firmy Hörmann, zarówno obsługiwane ręcznie, jak i wyposażone w napęd firmy Hörmann, są badane i certyfikowane zgodnie z wysokimi wymogami bezpieczeństwa normy europejskiej PN-EN 13241. Nie ma pewniejszej bocznej bramy segmentowej. Gwarantuje ona Państwu i innym członkom rodziny bezpieczeństwo na co dzień.





# Więcej przestrzeni

Boczne bramy segmentowe nie otwierają się do góry, lecz na bok – inaczej niż bramy uchylne, segmentowe czy rolowane. Jest to szczególnie przydatne, gdy miejsce pod sufitem garażu chcemy wykorzystać do przechowywania różnych przedmiotów (np. desek surfingowych) lub gdy konstrukcja budynku (skośny dach, niskie nadproże, rury) uniemożliwia zamontowanie płyty bramy pod stropem.





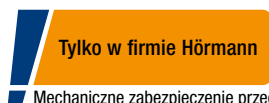


**NIEZAWODNE.** Optymalny kształt segmentów i zawiasów zapobiega przytrzaśnięciu palców w miejscu łączenia segmentów. Niezawodne zabezpieczenie przeciwprzeciążeniowe działa skutecznie podczas otwierania i zamykania bramy. W razie napotkania przeszkody w obszarze otwierania lub w obszarze prowadnicy ściennej brama zatrzymuje się natychmiast. To rozwiązanie gwarantuje wysokie bezpieczeństwo użytkowania, chroniąc ludzi przed obrażeniami, a pojazdy lub inne przedmioty przed uszkodzeniem.



**ZARYGLOWANE.** Elegancki uchwyt z pogłębionym zagłębieniem **.NOWOŚĆ** można wygodnie obsługiwać od wewnętrznej i zewnętrznej strony bramy. Podczas zamykania trzy haki po stronie zakrętu prowadnicy i trzy trzpienie zabezpieczające po stronie zamykania bramy zatrzaszczają się i mocno dociskają skrzydło bramy do bocznej ościeżnicy. Zamek z zapadką hakową **.NOWOŚĆ** dodatkowo rygluje bramy obsługiwane ręcznie po stronie zamykania.

→ Więcej informacji znajdą Państwo od strony 32.



Mechaniczne zabezpieczenie przed podważeniem w szynie napędu

**BEZPIECZNE.** Bramy z napędem automatycznie ryglują się w prowadnicy podczas zamykania, co skutecznie zabezpiecza je przed podważeniem.



Zapraszamy do obejrzenia krótkiego filmu na stronie [www.hormann.pl/materialy-informacyjne](http://www.hormann.pl/materialy-informacyjne) lub po zeskanowaniu kodu QR

# Inteligentny komfort obsługi

Napędy firmy Hörmann cechuje wysoki komfort obsługi, inteligentne funkcje i zaawansowana technika. Przy pomocy naszych eleganckich nadajników otworzą Państwo swoją bramę wygodnie bez wychodzenia z samochodu. Do otwierania bramy można też wykorzystać smartfon z aplikacją Hörmann BlueSecur lub systemem Hörmann Smart Home homee.







Tylko w firmie Hörmann

Tylko w firmie Hörmann

Funkcja drzwi przejściowych

### BEZPIECZEŃSTWO POTWIERDZONE CERTYFIKATEM.

Dwukierunkowy system sterowania radiowego BiSecur z bezpiecznym systemem szyfrowania charakteryzuje się stabilnym zasięgiem odpornym na zakłócenia i gwarantuje maksymalne zabezpieczenie sygnału radiowego przed skopiowaniem przez niepowołane osoby. System został przetestowany i certyfikowany przez ekspertów ds. bezpieczeństwa z Uniwersytetu Ruhr w Bochum i niezależne instytuty badawcze.

### FUNKCJA DRZWI PRZEJŚCIOWYCH.

Boczne bramy segmentowe można szybko i wygodnie otwierać tylko częściowo, co ułatwia użytkownikom przechodzenie przez bramę. Dzięki temu wystawienie np. roweru z garażu to kwestia paru sekund. W bramach z napędem istnieje możliwość dostosowania szerokości otwarcia częściowego do indywidualnych potrzeb: wąskie, tylko dla ludzi lub szersze, umożliwiające przejście z rowerem, motorem lub taczka. Ta funkcja jest obsługiwana pilotem lub za pomocą opcjonalnego uchwytu w bramie z wbudowanym modułem radiowym.

→ Więcej informacji znajdują Państwo od strony 32.

Wystarczy na chwilę nacisnąć uchwyt i brama otworzy się automatycznie na zaprogramowaną szerokość.



System Smart Home homee umożliwia sterowanie wszystkimi funkcjami bramy na tablecie lub smartfonie.





**POWIERZCHNIA PLANAR.** Elegancka powierzchnia w 6 ekskluzywnych, matowych kolorach Hörmann Matt deluxe spełnia wszystkie wymagania stawiane nowoczesnej aranżacji bram. Zachwyca połączeniem gładkiej powierzchni z wyszukaną elegancją i matowymi, modnymi kolorami.

→ Dostępna z przetłoczeniami L. Wszystkie kolory i informacje szczegółowe znajdą Państwo od strony 28.







**POWIERZCHNIA SILKGRAIN.** Ta półmatowa powierzchnia jest bardzo elegancka i idealnie współgra z nowoczesną architekturą.

→ Dostępna z przetłoczeniami L i M. Wszystkie kolory i informacje szczegółowe znajdują Państwo od strony 25.

U GÓRY Z LEWEJ. Wzór 451 Design, przetłoczenia L, powierzchnia Silkgrain w kolorze RAL 9006 (białe aluminium)

U GÓRY Z PRAWEJ. Szczegół powierzchni Silkgrain, RAL 9006 (białe aluminium)

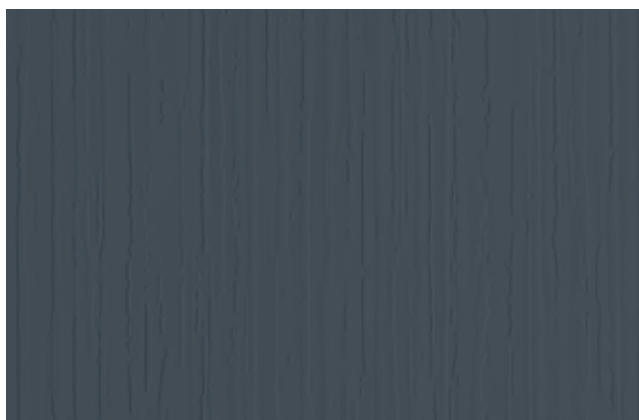
U DOŁU Z LEWEJ. Szczegół powierzchni Planar, kolor CH 7016 Matt deluxe (antracytowy)

U DOŁU Z PRAWEJ. Przetłoczenia L, powierzchnia Planar, kolor CH 7016 Matt deluxe (antracytowy)



**POWIERZCHNIA SLATEGRAIN.** Pierwowzorem tej strukturyzowanej powierzchni są płyty łupkowe, przez co nadaje ona bramie szczególny wygląd. Struktura łupka pozwala na bezproblemowe korygowanie drobnych uszkodzeń powierzchni.

→ Dostępna z przetłoczeniami L i M. Wszystkie kolory i informacje szczegółowe znajdują Państwo od strony 25.



U GÓRY Z LEWEJ. Szczegół powierzchni Slategrain, kolor RAL 7015 (szary)

U GÓRY Z PRAWEJ. Przetłoczenia L, Slategrain, kolor RAL 7015 (szary)

U DOŁU Z LEWEJ. Przetłoczenia M, Woodgrain, kolor RAL 9016 (biały)

U DOŁU Z PRAWEJ. Szczegół powierzchni Woodgrain, kolor RAL 9016 (biały)







**POWIERZCHNIA WOODGRAIN.** Ta niedroga, wytrzymała powierzchnia imitująca strukturę drewna i ślady nacięć po pile pozwala na bezproblemowe usuwanie drobnych uszkodzeń powierzchni.

→ Dostępna z przetłoczeniami L i M. Wszystkie kolory i informacje szczegółowe znajdą Państwo od strony 25.

**MATCHCOLOR. NOWOŚĆ.** Utrzymane w jednej kolorystyce boczne bramy segmentowe, zewnętrzne drzwi wejściowe, drzwi boczne do garażu i drzwi z blachy stalowej podkreślają idealnie harmonijny wygląd całego budynku.

→ Do powierzchni Woodgrain, Slategrain i Silkgrain.  
Wszystkie kolory i informacje szczegółowe znajdują Państwo od strony 26.







U GÓRY. Przetłoczenia M, kolor RAL 7012 (szary), aluminiowe drzwi zewnętrzne ThermoSafe wzór 860 w kolorze RAL 7012 (szary)

U DOŁU. Przetłoczenia L, kolor RAL 7016 (antracytowy), aluminiowe drzwi zewnętrzne ThermoSafe wzór 860 w kolorze RAL 7016 (antracytowy)





**POWIERZCHNIA DECOGRAIN.** Powierzchnia Decograin jest dostępna w pięciu naturalnych okleinach drewnopodobnych oraz w antracytowej okleinie z efektem metalicznym. Wytłaczana struktura wiernie oddaje charakter naturalnego materiału. Stalowe segmenty wykonano z zewnątrz z odpornej na działanie promieni UV okleiny foliowej z tworzywa sztucznego – to specjalne zabezpieczenie powierzchni pozwala długo utrzymać atrakcyjny wygląd bramy.

→ Dostępna z przetłoczeniami L i M. Wszystkie wzory powierzchni dekoracyjnych i inne informacje szczegółowe znajdą Państwo od strony 29.





**POWIERZCHNIA DURAGRAIN.** Gładka powierzchnia Duragrain oferowana w 25 wzorach wiernie odzwierciedla charakter imitowanej powierzchni, ma naturalny wygląd oraz charakteryzuje się trwałością koloru. Według życzenia oferujemy możliwość wykonania indywidualnego nadruku na bramie. Powłoka końcowa powlekana trwałym lakierem ochronnym jest wyjątkowo odporna na zarysowania i zabrudzenia – dzięki temu brama na długo zachowa swój idealny wygląd.

→ Dostępna z przetłoczeniami L. Wszystkie wzory powierzchni dekoracyjnych i inne informacje szczegółowe znajdą Państwo od strony 30.



U GÓRY Z LEWEJ. Szczegół powierzchni Decograin Golden Oak

U GÓRY Z PRAWEJ. Przetłoczenia M, Decograin Golden Oak

U DOŁU Z LEWEJ. Szczegół powierzchni Duragrain spalony dąb

U DOŁU Z PRAWEJ. Przetłoczenia L, powierzchnia Duragrain spalony dąb





22



24



36



# Design Wyposażenie Akcesoria

- 22 Bramy segmentowe ze stali
- 24 Rodzaje, wzory i kolory powierzchni dekoracyjnych
- 32 Uchwyty
- 33 Przeszklenia i kratki wentylacyjne
- 34 Wyposażenie standardowe
- 36 Drzwi boczne
- 38 Napędy
- 40 Akcesoria
- 42 Wymiary i dane montażowe

# Bramy segmentowe ze stali

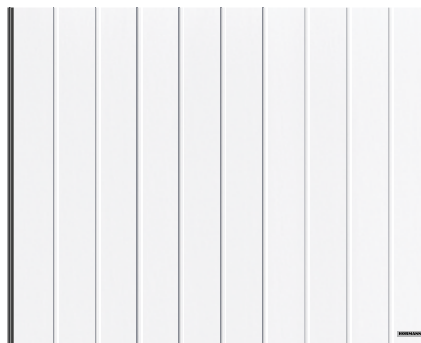
Wersja wykonania płyt bramy i wzory bram



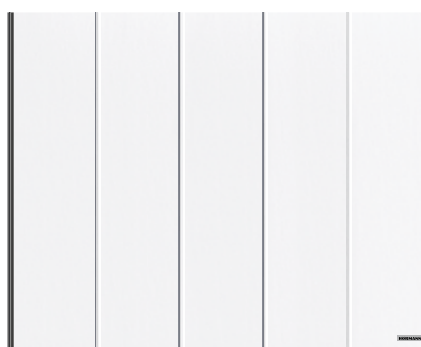
## HST 42

- Dobra izolacja i parametry pracy
- Ocieplane segmenty o grubości 42 mm

### Wzory standardowe



Przetłoczenia M, kolor RAL 9016 (biały)



Przetłoczenia L, kolor RAL 9016 (biały)

### Właściwości użytkowe zgodnie z normą PN-EN 13241

Materiał segmentów	blacha z ocynkowanej stali zagruntowana farbą na bazie poliestru
Grubość segmentów	ocieplane, 42 mm
Izolacyjność cieplna (współczynnik U zamontowanej bramy)	1,9 W/(m <sup>2</sup> ·K) <sup>1)</sup>
Odporność na obciążenie wiatrowe <sup>3)</sup>	klasa 2
Szczelność na przepuszczalność powietrza / przenikanie wody	klasa 2 / klasa 2 <sup>2)</sup>
Szerokość maks.	6500 mm
Wysokość maks.	3000 mm

### Wzory / rodzaje powierzchni

Przetłoczenia M	Woodgrain, Slategrain, Silkgrain, Sandgrain, Decograin
Przetłoczenia L	Woodgrain, Slategrain, Silkgrain, Sandgrain, Planar, Decograin, Duragrain

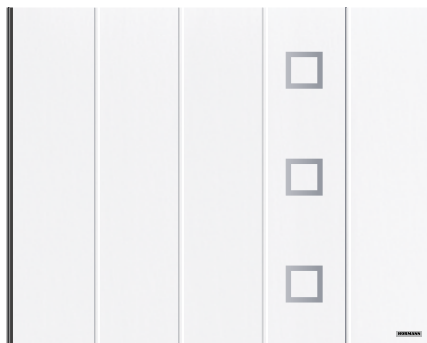
<sup>1)</sup> Podany współczynnik U dotyczy zamontowanej bramy bez przeszklenia o wymiarach 4300 × 3000 mm

<sup>2)</sup> Ciśnienie wody do 70 Pa

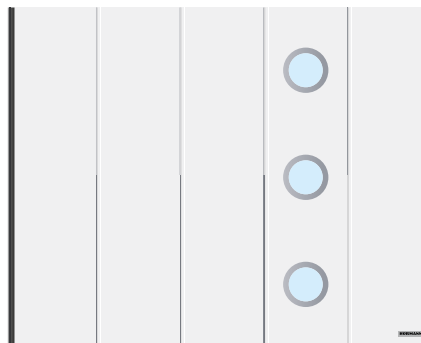
<sup>3)</sup> Wyższe klasy obciążenia wiatrowego dostępne na zapytanie



### Wzory z elementami design



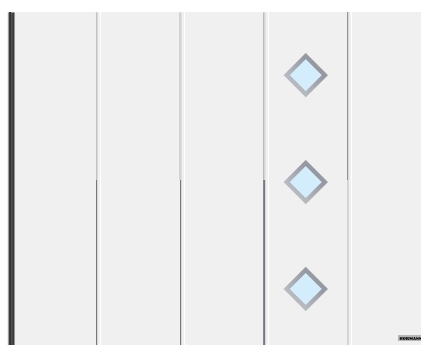
Przetłoczenia L, kolor RAL 9016 (biały), element design wzór 451<sup>1)</sup>



Przetłoczenia L, kolor RAL 9016 (biały), element design wzór 469<sup>1)</sup>



Przetłoczenia L, kolor RAL 9016 (biały), element design wzór 461<sup>1)</sup>



Przetłoczenia L, kolor RAL 9016 (biały), element design wzór 481<sup>1)</sup>

### Elementy design



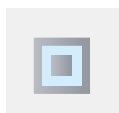
Wzór 451<sup>1)</sup>



Wzór 461<sup>1)</sup>



Wzór 452<sup>1)</sup>



Wzór 462<sup>1)</sup>



Wzór 471<sup>1)</sup>



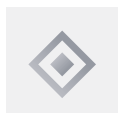
Wzór 481<sup>1)</sup>



Wzór 459<sup>1)</sup>



Wzór 469<sup>1)</sup>



Wzór 472<sup>1)</sup>



Wzór 482<sup>1)</sup>



Wzór 473<sup>1)</sup>



Wzór 483<sup>1)</sup>



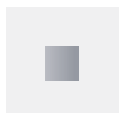
Wzór 453<sup>1)</sup>



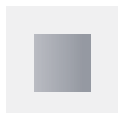
Wzór 463<sup>1)</sup>



Wzór 456<sup>2)</sup>



Wzór 460<sup>2)</sup>



Wzór 454<sup>1)</sup>



Wzór 455<sup>1)</sup>



Wzór 474<sup>1)</sup>



Wzór 475<sup>1)</sup>

### Przeszklenia



Element design ze szczotkowanej stali nierdzewnej



**Szkło naturalne**  
opcjonalnie do wzorów  
461 i 481



Element design w kolorze RAL 7016 (antracytowy), lakierowany, z przeszkleniem z tworzywa sztucznego, do wzorów 461, 462, 463, 469, 481, 482 i 483

<sup>1)</sup> 3 powtórzenia wzoru do 2375 mm wysokości bramy

<sup>2)</sup> 4 powtórzenia wzoru do 2375 mm wysokości bramy

# Identyczny wygląd

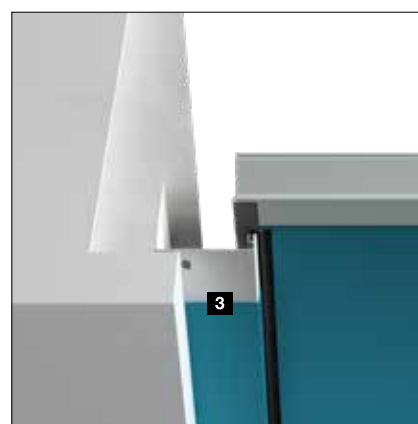
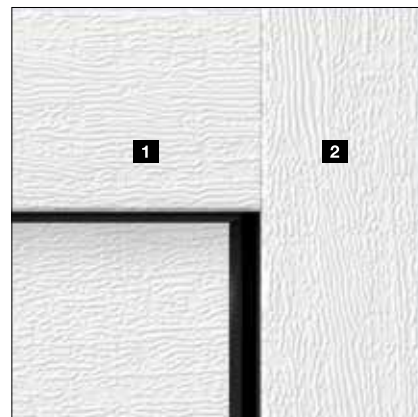
ościeżnicy i płyty bramy

Tylko w firmie Hörmann

Płyta bramy, maskownica nadproża i ościeżnica boczna z identyczną powierzchnią Woodgrain w kolorze RAL 9016 (biały)

## IDENTYCZNY WYGLĄD OŚCIEŻNICY I PŁYTY

**BRAMY.** Na harmonijny wygląd całej bramy składa się wiele różnych szczegółów: wykończenie przystony wyrównującej nadproże **1** jest w przypadku powierzchni Woodgrain, Sandgrain, Silkgrain, Planar i Decograin zawsze dopasowane optycznie do segmentów bram. Dzięki temu wszystko do siebie pasuje. Ościeżnice boczne **2** są standardowo oferowane z białą powierzchnią Woodgrain. Maskownica ościeżnicy **3** umożliwia łatwe dopasowanie ościeżnicy bocznej do powierzchni segmentów bramy.



	Woodgrain	Slategrain	Silkgrain	Sandgrain	Planar	Decograin	Duragrain
Przystona wyrównująca nadproże <b>1</b>	●	○	●	●	●	●	□
Ościeżnica boczna <b>2</b>	●	■	■	■	■	■	■
Maskownica ościeżnicy <b>3</b>	●	●	●	●	●	●	□

● = taka sama powierzchnia, kolor lub okleina jak segmentów bramy

■ = powierzchnia Woodgrain w kolorze RAL 9016 (biały), w wersji Premium w kolorze RAL 9002 (białoszary)

○ = gładka powierzchnia w kolorze segmentów bramy

□ = gładka powierzchnia w kolorze dopasowanym do segmentów bramy lub w dowolnym kolorze wg palety RAL

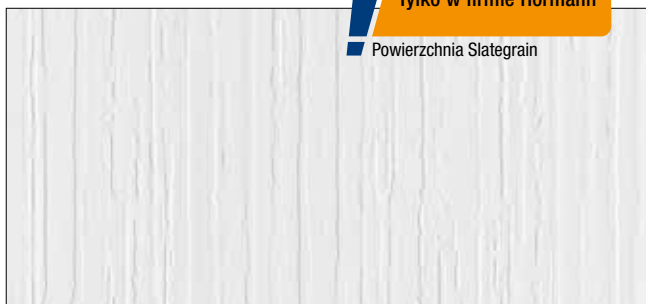
# Rodzaje powierzchni

Woodgrain, Slategrain, Silkgrain

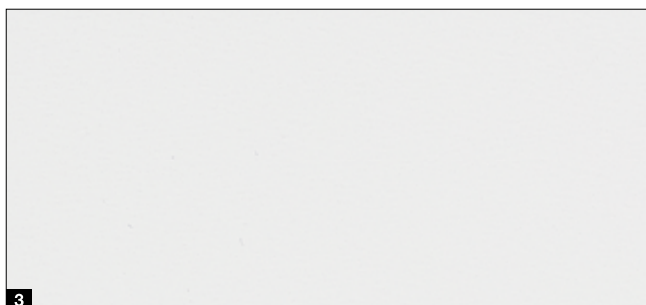
## Woodgrain



## Slategrain



## Silkgrain



1 Woodgrain kolor RAL 9016 (biały)

2 Slategrain kolor RAL 9016 (biały)

3 Silkgrain kolor RAL 9016 (biały)

### Powłoki ochronne dla trwale pięknego wyglądu bramy

**Powłoka końcowa.** Powierzchnia segmentów powlekana lakierem ochronnym jest wyjątkowo odporna na zarysowania i zabrudzenia.

**Powłoka końcowa „Anti-Graffiti”.** Lakier ochronny na powierzchni segmentów bramy, przeszkleniach, elementach Design itp. umożliwia usuwanie graffiti specjalnymi środkami dostępnymi w powszechnej sprzedaży.

→ Do powierzchni Woodgrain, Slategrain i Silkgrain.



1 ocieplany segment

2 ocynkowanie

3 powłoka gruntująca na bazie poliestru

4 powłoka końcowa lub powłoka „Anti-Graffiti”

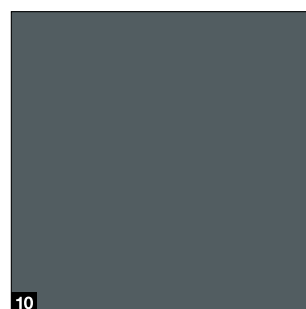
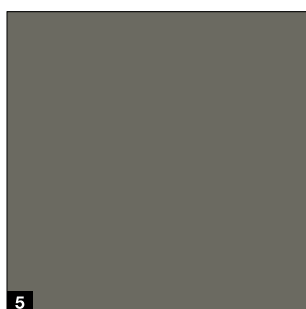
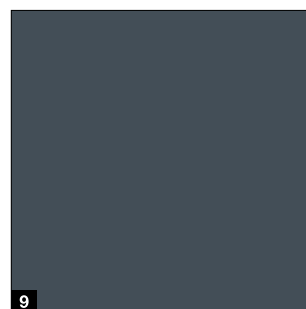
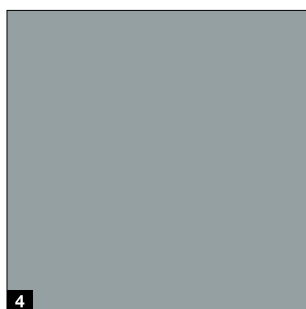
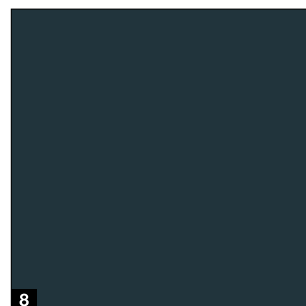
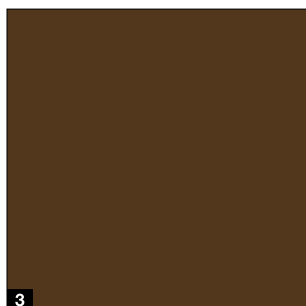
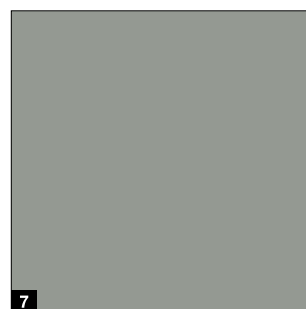
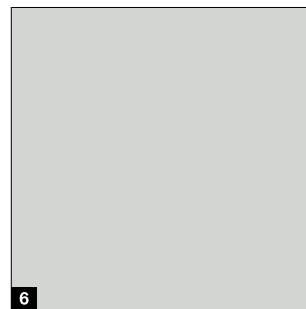
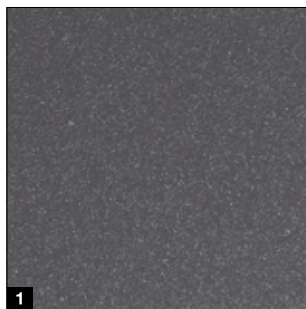


# Kolory preferowane

Do powierzchni Woodgrain, Slategrain, Silkgrain.



## MatchColor .NOWOŚĆ



MatchColor

### MatchColor .NOWOŚĆ

Boczne bramy segmentowe, zewnętrzne drzwi wejściowe, drzwi boczne do garażu i drzwi z blachy stalowej malowane w identycznych kolorach preferowanych MatchColor podkreślają idealnie harmonijny wygląd całego budynku. Ciesz się spójnym widokiem całości dzięki dopasowanym kolorom. To właśnie jest jakość marki Hörmann!

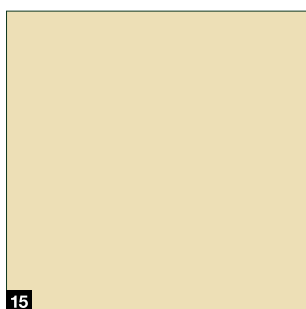
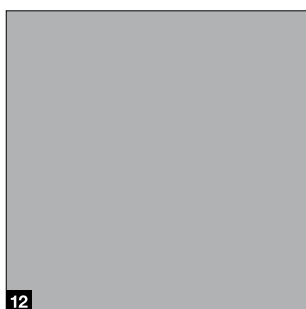
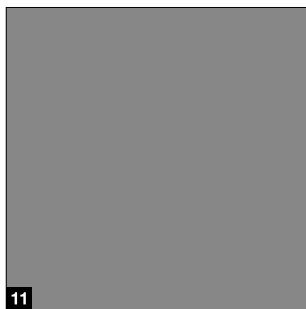
**Rada**

**Gładka powierzchnia Silkgrain szczególnie dobrze komponuje się z powierzchniami drzwi zewnętrznych.**

#### Uwaga:

W przypadku zastosowania opcjonalnej powłoki końcowej lub powierzchni „Anti-Graffiti” nie można uzyskać spójnego wyglądu bocznych bram segmentowych, zewnętrznych drzwi wejściowych, drzwi bocznych do garażu i drzwi z blachy stalowej.

## Color



### MatchColor .NOWOŚĆ

- 1 CH 703 antracytowy z efektem metalicznym
- 2 RAL 9005 głęboka czerń
- 3 RAL 8028 brązowy
- 4 RAL 7040 szary
- 5 RAL 7039 szary
- 6 RAL 7035 jasnoszary
- 7 RAL 7030 szary
- 8 RAL 7016 antracytowy
- 9 RAL 7015 szary
- 10 RAL 7012 szary

### Color

- 11 RAL 9007 szare aluminium
- 12 RAL 9006 białe aluminium
- 13 RAL 6009 ciemnozielony
- 14 RAL 6005 zielony
- 15 RAL 1015 jasna kość stoniowa

### RAL do wyboru

Powierzchnie Woodgrain, Slategrain i Silkgrain są dostępne opcjonalnie w niemal 200 kolorach na bazie palety RAL-Classic (z wyjątkiem kolorów perłowych i odblaskowych), a także w wielu kolorach z palet NCS i DB.

### Uwaga:

Boczne bramy segmentowe są malowane od wewnątrz zasadniczo w kolorze RAL 9002 (białoszary). W ocieplanych bramach stalowych wystawionych na działanie promieni słonecznych należy unikać ciemnych kolorów z uwagi na możliwość wypaczania się segmentów i uszkodzenia bramy. Wszystkie podane kolory bazują na kolorze wg palety RAL. Przedstawione kolory i rodzaje powierzchni nie są wiążące z przyczyn technicznych związanych z drukiem.

**Prosimy zwrócić się o poradę do partnera handlowego firmy Hörmann.**

# Rodzaje powierzchni

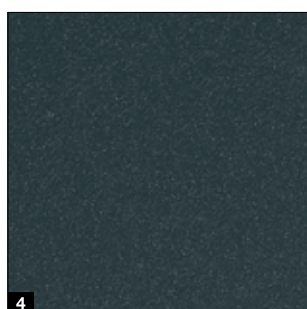
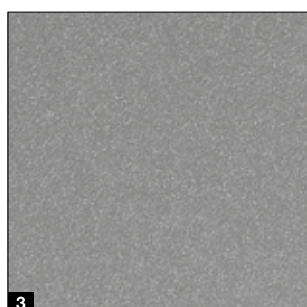
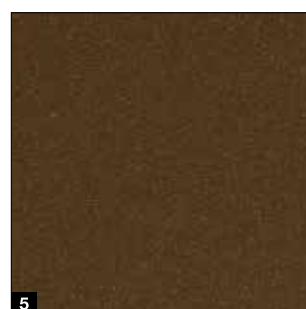
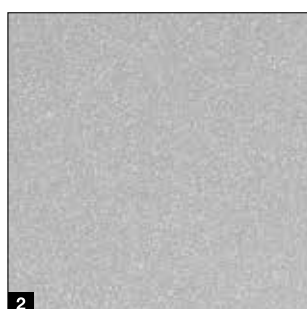
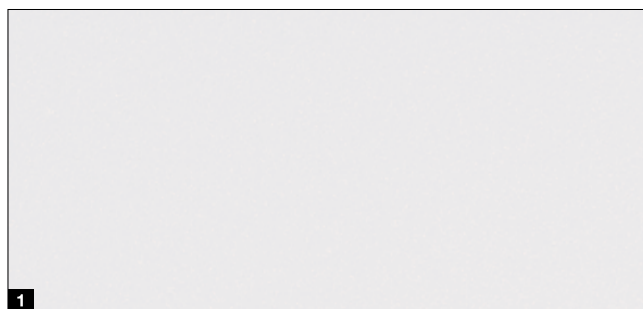
Sandgrain, Planar, Decograin

---

## Sandgrain



## Planar





## Decograin



### Sandgrain, kolor standardowy

- 1 RAL 9016 (biały)

### Sandgrain, kolor preferowany

- 2 RAL 7016 (antracytowy)

### Planar, kolor standardowy

- 1 CH 9016 (biały) Matt deluxe

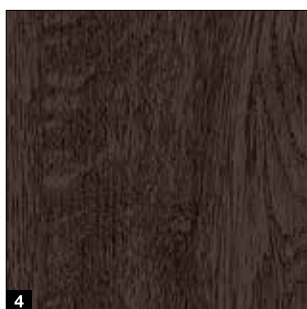
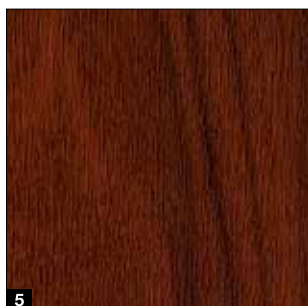
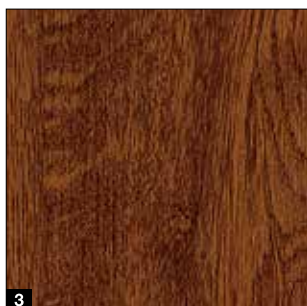
### Planar, kolory preferowane

- 2 CH 9006 (białe aluminium) Matt deluxe
- 3 CH 9007 (szare aluminium) Matt deluxe
- 4 CH 7016 (antracytowy) Matt deluxe
- 5 CH 8028 (brązowy) Matt deluxe
- 6 CH 703 (antracytowy z efektem metalicznym) Matt deluxe



### Wzory powierzchni Decograin

- 1 Titan Metallic CH 703: okleina w kolorze antracytowym z efektem metalicznym
- 2 Golden Oak: okleina dębowa w kolorze średniego brązu, z żółtozłotawym połyskiem
- 3 Dark Oak: okleina dębowa w kolorze drewna orzechowego
- 4 Night Oak: ciemna i intensywna okleina dębowa
- 5 Rosewood: okleina drewniana w kolorze mahoniowym
- 6 Winchester Oak: okleina dębowa imitująca naturalne drewno



### Uwaga:

Boczne bramy segmentowe są malowane od wewnątrz zasadniczo w kolorze RAL 9002 (białoszary).

W ocieplanych bramach stalowych wystawionych na działanie promieni słonecznych należy unikać ciemnych kolorów z uwagi na możliwość wypaczania się segmentów i uszkodzenia bramy. Wszystkie podane kolory bazują na kolorze wg palety RAL. Przedstawione kolory i rodzaje powierzchni nie są wiążące z przyczyn technicznych związanych z drukiem. **Prosimy zwrócić się o poradę do partnera handlowego firmy Hörmann.**

# Powierzchnia

## Duragrain



### Duragrain

Największa odporność  
na zarysowania

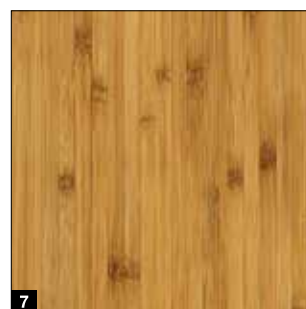
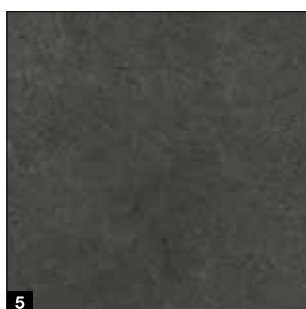
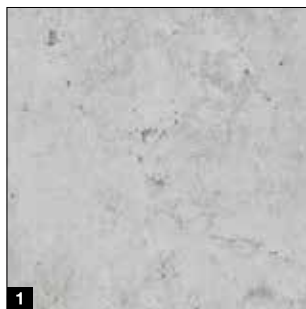
#### Odporna na zarysowania i zabrudzenia

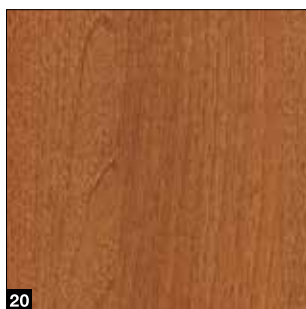
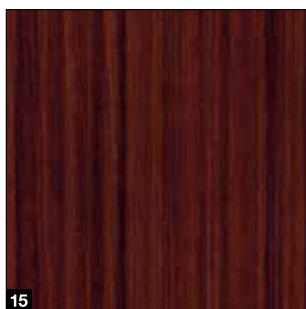
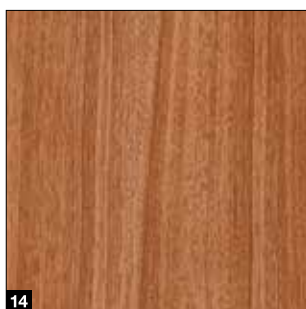
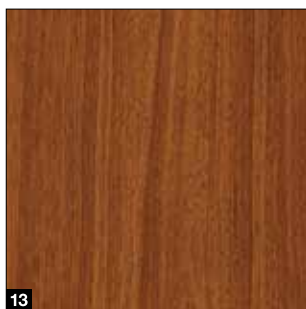
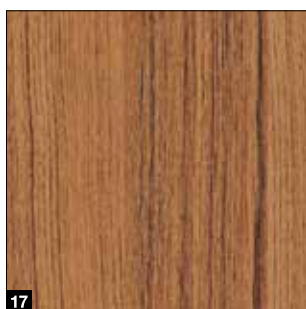
Innowacyjna technologia druku cyfrowego w połączeniu z wierzchnią warstwą dekoracyjną powlekaną odpornym lakierem ochronnym jest oferowana tylko przez firmę Hörmann. Całość stanowi podstawę trwale pięknego wyglądu bramy. Maskownice ościeżnicy i przystony w bramach z powierzchnią Duragrain są malowane opcjonalnie w kolorze pasującym do powierzchni dekoracyjnej.



- 1 ocieplany segment
- 2 ocynkowanie
- 3 podkład gruntujący
- 4 innowacyjny nadruk cyfrowy
- 5 powłoka końcowa powlekana odpornym lakierem ochronnym

## Duragrain





### Wzory powierzchni Duragrain

- 1 Beton
- 2 Beż
- 3 Moca
- 4 Grigio
- 5 Grigio scuro
- 6 Zardzewiała stal
- 7 Bambus
- 8 Spalony dąb
- 9 Cherry
- 10 Dąb naturalny
- 11 Świerk
- 12 Rdzawy dąb
- 13 Noce sorrento balsamico
- 14 Noce sorrento natur
- 15 Sapeli
- 16 Sheffield
- 17 Drewno tekowe
- 18 Przetarte drewno
- 19 Orzech włoski terra
- 20 Orzech kolonialny
- 21 Biały szcztokowany
- 22 Biały dąb
- 23 Biały olejowany dąb
- 24 Dąb bielony
- 25 Malt Oak **.NOWOŚĆ**

### Indywidualne wzory

Mogą Państwo zaprojektować wygląd bramy Duragrain z użyciem swojego ulubionego wzoru. Wystarczy przesłać jej zdjęcie na stronie [www.hormann.pl/prywatni-inwestorzy/konfigurator](http://www.hormann.pl/prywatni-inwestorzy/konfigurator) lub skontaktować się z partnerem handlowym firmy Hörmann.





# Uchwyty

Do obsługi bram od wewnątrz i zewnątrz

## Uchwyty



Boczne bramy segmentowe w wersji standardowej są dostarczane bez uchwyty. Opcjonalne uchwyty są mocowane pionowo na płycie bramy i są wyposażone w profilową wkładkę patentową, rozetę zabezpieczającą, zabezpieczenie przed rozwierceniem i wyciągnięciem wkładki. Dodatkowo oferujemy na życzenie wkładkę patentową z gałką od wewnątrz. Elegancki uchwyt z pogłębionym zagłębieniem **.NOWOŚĆ** można wygodnie obsługiwać od wewnętrznej i zewnętrznej strony bramy, można wybrać jeden z trzech kolorów osłony zewnętrznej.

Osłona zewnętrzna z odlewu metalowego w trzech kolorach

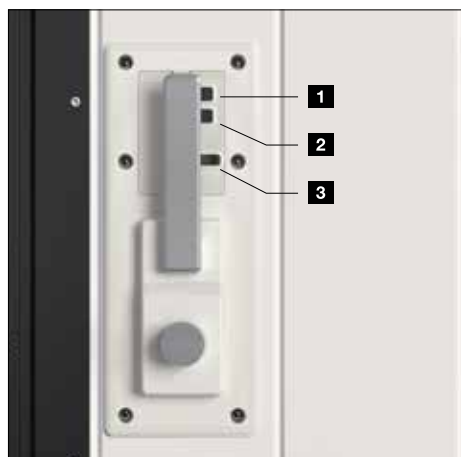
- 1 RAL 9016 (biały)
- 2 RAL 9005 (głęboka czerń)
- 3 Kolor stali nierdzewnej



**Do bram obsługiwanych ręcznie:**

**Uchwyt bramy i zamek z zapadką hakową .NOWOŚĆ**

Zapadka hakowa zatrzaskuje się podczas zamykania bramy i rygluje skrzydło po stronie zamykania.



**Do bram z napędem:**

**Uchwyt bramy z komfortową funkcją drzwi przejściowych**

Za pomocą dwóch przycisków i suwaka po wewnętrznej stronie uchwyty mogą Państwo:

- 1 całkowicie otworzyć i zamknąć bramę
- 2 obsługiwać funkcję drzwi przejściowych
- 3 wyłączać funkcję sygnału radiowego (ustawienie na czas urlopu)

# Przeszklenia i kratki wentylacyjne

Więcej światła i lepsza wentylacja

## Warianty przeszklenia



Przeszklenia w górnej części bramy są wykonane z podwójnej szyby przezroczystej z tworzywa sztucznego lub w strukturze kryształkowej. Ramy w wersji standardowej wykonano w kolorze białym, opcjonalnie dostarczamy też ramy w kolorze bramy lub w dowolnym kolorze RAL.

### Przeszklenie

- 1 Przeszklenie S0
- 2 Przeszklenie S1
- 3 Przeszklenie S2
- 4 Podwójna szyba z tworzywa sztucznego, przezroczysta
- 5 Podwójna szyba z tworzywa sztucznego, struktura kryształkowa

## Kratka wentylacyjna



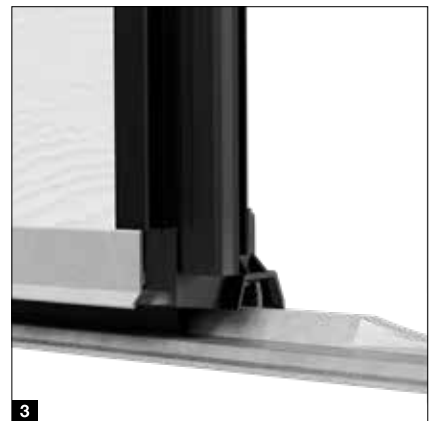
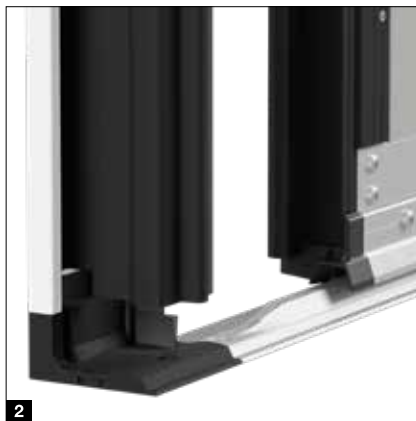
Kratki wentylacyjne w dolnym obszarze bramy są dostępne standardowo w kolorze czarnym, a opcjonalnie w kolorze bramy lub w dowolnym kolorze RAL.

### Kratka wentylacyjna

- 6 przekrój wentylacyjny 40 cm<sup>2</sup> / kratka

# Wyposażenie standardowe

Bezpieczne i trwałe działanie bramy







### Precyzyjna praca bramy

Podwójne rolki bieżne **1** z odpornego na ścieranie tworzywa sztucznego bezpiecznie i precyzyjnie prowadzą bramę w szynie aluminiowej i zapobiegają wypadnięciu segmentów bramy z prowadnicy. Ponadto zapewniają lekką i cichą pracę bramy, którą można łatwo otwierać także ręcznie. Solidne zawiasy łączące, umieszczone na rolkach i między segmentami, zapewniają stabilność płyty bramy.

### Precyzyjne prowadzenie, dobre uszczelnienie

Dolna aluminiowa szyna podłogowa **2** bezpiecznie prowadzi segmenty bramy i zapobiega ich odchyłaniu od pionu. Płaska szyna zapewnia dostęp do garażu bez barier architektonicznych. Uszczelka progowa **3** na całej długości gwarantuje wodoszczelność i przepuszczalność powietrza bocznej bramy segmentowej w klasie 2. Dzięki niej brama jest dobrze uszczelniona i zabezpieczona przed przedostawaniem się wody deszczowej i liści do garażu, który dłużej pozostaje czysty i może być rzadziej czyszczony. Zmniejsza też ryzyko poślizgnięcia.

### Bezpieczne ryglowanie

Górne i dolne prowadzenie sprawia, że brama zamyka się bardzo dokładnie. Trzy dodatkowe haki po stronie zakrętu prowadnicy **4** i trzy trzpienie zabezpieczające po stronie zamykania **5** zatrząskują się i solidnie łączą końce płyty z boczną ościeżnicą. Te mechaniczne zabezpieczenia praktycznie uniemożliwiają podważenie bramy.

### Prosty montaż

Ościeżnicę bocznej bramy segmentowej montuje się przez skręcenie jej elementów i przymocowanie w całości do ściany garażu. Montaż bramy w ciasnych garażach, gdzie na boczne mocowanie pozostaje tylko 140 do 450 mm wolnego miejsca, jest możliwy z zastosowaniem prowadzenia DS **6** z podwójnymi bocznymi prowadnicami. Regulowane wsporniki ściennie umożliwiają łatwy montaż bocznej szyny bieżnej.



# Drzwi boczne

## Drzwi boczne do garażu NT 60

### Wymiary drzwi\*

- Szerokość (1-skrzydłowe) 990 – 1115 mm
- Szerokość (2-skrzydłowe) 1130 – 3000 mm
- Wysokość (1- / 2-skrzydłowe) 1990 – 2183 mm

### Rama skrzydła

- Szeroka rama skrzydła (profil typu 4)

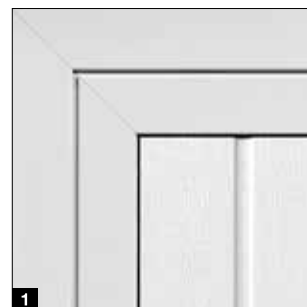
### Wyposażenie standardowe

- Odporne na działanie warunków pogodowych profile aluminiowe o grubości 60 mm w kolorze segmentów bramy lub (w przypadku Duragrain) z okleiną pasującą do koloru bramy **1**
- Skrzydło przechodnie z kompletem klamek z tworzywa sztucznego w kolorze czarnym z owalnymi rozetami i zamkiem z wkładką patentową **2**
- Zawiasy regulowane w trzech płaszczyznach do wyboru w kolorze czarnym, białym lub w naturalnym kolorze aluminium **3**



### Wyposażenie opcjonalne

- Komplet klamek lub okuć – klamka / gałka w naturalnym kolorze aluminium **4**, odlew aluminiowy w kolorze RAL 9016 **5**, odlew aluminiowy w kolorze brązowym **6**, stal nierdzewna szczotkowana **7**
- Ukryte zawiasy w wersji z aluminiową ościeżnicą blokową zapewniają elegancki wygląd drzwi **8**
- Rygiel skrzydła stałego w 2-skrzydłowych drzwiach bocznych **9**
- Wyposażenie w klasie przeciwwłamaniowej RC 2 obejmuje ryglowanie 3-punktowe (zapadka, rygiel, 2 haki zamykające) i rozetę zabezpieczającą **10**
- 2-skrzydłowe drzwi boczne z podziałem asymetrycznym (brak ilustracji)



\* W zależności od wersji wykonania rama skrzydła.



### Drzwi wielofunkcyjne MZ Thermo65

Drzwi boczne ze stali z przegrodą termiczną

- Płyta drzwiowa z przegrodą termiczną, wypełnienie z utwardzonej pianki poliuretanowej, grubość 65 mm
- Aluminiowa ościeżnica blokowa z przegrodą termiczną i próg z przegrodą termiczną
- Dobre właściwości izolacyjne: współczynnik przenikania ciepła  $U = 0,82 \text{ W}/(\text{m}^2 \cdot \text{K})$
- Opcjonalnie dostępna wersja KSI Thermo46 w klasie RC 2 z płytą drzwiową o grubości 46 mm



Drzwi stalowe  
aktualizacja 2018

Więcej informacji znajdą Państwo w prospekcie „Drzwi stalowe”.



# Napędy

## SupraMatic 4

### Superszybkie otwieranie bramy i inteligentne funkcje dodatkowe

- O 40% szybsza prędkość otwierania\* nawet do 20 cm/s
- Inteligentna obsługa za pomocą smartfonu z aplikacją BlueSecur
- Komfortowa funkcja wentylacji garażu
- Dodatkowa pozycja otwarcia
- Nawet trzykrotnie (SupraMatic E) lub pięciokrotnie\* (SupraMatic P) jaśniejsze oświetlenie LED
- Bardzo łatwe programowanie na podwójnym 7-segmentowym wyświetlaczu
- Wysokiej jakości pokrywa obudowy napędu ze stali nierdzewnej
- Połączenie z systemami Smart Home poprzez standardowe złącze HCP
- Niskie zużycie energii w trybie standby poniżej 1 W



### BiSecur

Standardowy 4-kanalowy nadajnik HSE 4 BS z powierzchnią strukturalną w kolorze czarnym, z chromowanymi nakładkami

Napędy do bram garażowych	SupraMatic E	SupraMatic P
Odbiornik Bluetooth	zintegrowany, możliwość włączenia i wyłączenia	zintegrowany, możliwość włączenia i wyłączenia
Przyłącze magistrali HCP	zintegrowane	zintegrowane
Cykle na dobę / godzinę	25 / 10	50 / 10
Siła ciągnięcia i nacisku	650 N	750 N
Siła maksymalna	800 N	1000 N
Prędkość otwarcia maks.	20 cm/s	20 cm/s
Oświetlenie	20 diod LED	30 diod LED z funkcją „biegnącego” światła
Szerokość bramy maks.	6000 mm	6500 mm
Powierzchnia bramy maks.	13,75 m <sup>2</sup>	15 m <sup>2</sup>

\* W porównaniu do ProMatic serii 3.



### Hörmann BlueSecur



Obsługa za pomocą smartfonu z aplikacją Hörmann BlueSecur

### Najwyższa jakość w atrakcyjnej cenie

- O 20% szybsza prędkość otwierania\* nawet do 17 cm/s
- Komfortowa funkcja wentylacji garażu
- Dodatkowa pozycja otwarcia
- Nawet dwukrotnie\* jaśniejsze oświetlenie LED
- Połączenie z systemami Smart Home poprzez standardowe złącze HCP
- Niskie zużycie energii w trybie standby poniżej 1 W



### BiSecur

Standardowy 4-kanalowy nadajnik HSE 4 BS z powierzchnią strukturalną w kolorze czarnym, z nakładkami z tworzywa sztucznego

#### Napędy do bram garażowych

#### ProMatic 4

Odbiornik Bluetooth	opcjonalny (HET-BLE)
Przylącze magistrali HCP	zintegrowane
Cykle na dobę / godzinę	25 / 10
Siła ciągnięcia i nacisku	600 N
Siła maksymalna	750 N
Prędkość otwarcia maks.	17 cm/s
Oświetlenie	10 diod LED
Szerokość bramy maks.	5000 mm
Powierzchnia bramy maks.	11,25 m <sup>2</sup>

# Akcesoria

## Nadajniki



### HS 5 BS

4-funkcyjny, dodatkowy przycisk odczytu, błyszcząca powierzchnia w kolorze czarnym lub białym



### HS 5 BS

4-funkcyjny, dodatkowy przycisk odczytu, matowa powierzchnia strukturalna w kolorze czarnym



### HS 4 BS

4-funkcyjny, matowa powierzchnia strukturalna w kolorze czarnym



### HS 1 BS

1-funkcyjny, matowa powierzchnia strukturalna w kolorze czarnym



### HSE 1 BS

1-funkcyjny, z zawieszką do breloczka na klucze, matowa powierzchnia strukturalna w kolorze czarnym



### HSE 4 BS

4-funkcyjny, z zawieszką do breloczka na klucze, matowa powierzchnia strukturalna w kolorze czarnym z nakładkami chromowanymi lub z tworzywa sztucznego



### HSE 4 BS

4-funkcyjny, z zawieszką do breloczka na klucze, błyszcząca powierzchnia z chromowanymi nakładkami w kolorach (na ilustracji od lewej): białym, antracytowym, dwóch odcieniach szarego, karbon, srebrnym



### HSD 2-C BS

2-funkcyjny, chromowany na wysoki połysk, stosowany także jako zawieszka na klucze



### HSZ 1 BS

1-funkcyjny, chowany w miejscu zapalniczki samochodowej



### Podstawa do nadajnika

błyszcząca powierzchnia w kolorze czarnym lub białym, matowa powierzchnia strukturalna w kolorze czarnym, do HS 5 BS, HS 4 BS, HS 1 BS



### Uchwyt do nadajnika

do montażu na ścianie lub zamocowania na osłonie przeciwsłonecznej w samochodzie, przezroczysty, do HS 5 BS, HS 4 BS, HS 1 BS, HSE 1 BS oraz HSE 4 BS

→ Pełną ofertę akcesoriów znajdują Państwo w prospekcie „Napędy do bram i systemu Smart Home”.




**Radiowy sterownik kodowany FCT 3 BS**

3-funkcyjny, z podświetlaną klawiaturą, możliwy montaż podtynkowy lub natynkowy, obudowa z tworzywa sztucznego w kolorze RAL 7040 (jasnoszary)


**Radiowy sterownik kodowany FCT 10 BS**

10-funkcyjny, z podświetlaną klawiaturą i z osłoną, możliwy montaż pod lub natynkowy, obudowa z tworzywa sztucznego lakierowana w kolorze RAL 9006 (białe aluminium)


**Radiowy skaner linii papilarnych FFL 25 BS**

2-funkcyjny, obsługuje do 25 odcisków linii papilarnych, z osłoną, możliwy montaż podtynkowy lub natynkowy, obudowa z tworzywa sztucznego lakierowana w kolorze RAL 9006 (białe aluminium)


**Wewnętrzny sterownik radiowy FIT 5 BS**

4-funkcyjny, dodatkowy przycisk odczytu, obudowa z tworzywa sztucznego w kolorze RAL 9010 (biały)

## Sterowniki


**Wewnętrzny sterownik radiowy FIT 2-1 BS**

2-funkcyjny, możliwość przewodowego podłączenia maks. 2 elementów obsługi, np. sterownika na klucz, obudowa z tworzywa sztucznego w kolorze RAL 9010 (biały)


**Sterownik wewnętrzny IT 1b-1**

duży podświetlany przycisk umożliwiający komfortowe otwieranie bramy, obudowa z tworzywa sztucznego w kolorze RAL 9010 (biały)


**Sterownik transponder TTR 1000-1**

1-funkcyjny, 1000 rejestrowanych kluczy, 1 klucz i 1 karta w zestawie (więcej kluczy i kart na życzenie), obudowa z odlewu cynkowego w kolorze RAL 9006 (białe aluminium)


**Sterownik kodowany cyfrowo CTP 3-1**

3-funkcyjny, z podświetlanymi napisami i klawiaturą sensoryczną w kolorze czarnym, obudowa z odlewu cynkowego w kolorze RAL 9006 (białe aluminium)


**Sterownik kodowany cyfrowo CTV 3-1**

3-funkcyjny, szczególnie wytrzymały, z metalową klawiaturą, obudowa z odlewu cynkowego w kolorze RAL 9006 (białe aluminium) z maskownicą ze stali nierdzewnej


**Skaner linii papilarnych FL 150**

2-funkcyjny, sterowanie przez przyłożenie palca, możliwość zapisania maks. 150 odcisków linii papilarnych, obudowa z odlewu cynkowego w kolorze RAL 9006 (białe aluminium) z maskownicą ze stali nierdzewnej


**Sterownik na klucz**
**1 STUP 50**
**2 STAP 50**

w wersji pod- i natynkowej, w komplecie z 3 kluczami, obudowa z odlewu cynkowego w kolorze RAL 9006 (białe aluminium) z maskownicą ze stali nierdzewnej


**Wewnętrzny czujnik pogodowy HKSI 3**

do monitorowania wilgotności powietrza i automatycznej wentylacji garażu, obudowa z tworzywa sztucznego w kolorze RAL 9010 (biały)

**Zewnętrzny czujnik pogodowy HKSA 4**

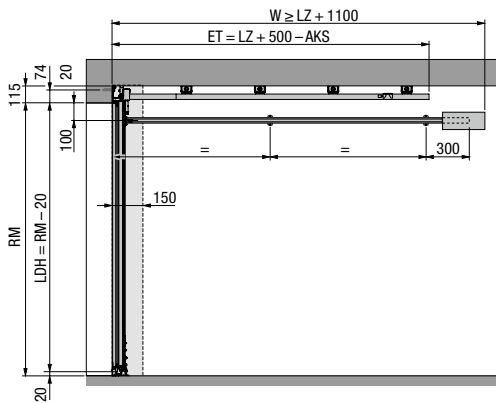
do monitorowania wilgotności powietrza na zewnątrz, obudowa z tworzywa sztucznego w kolorze RAL 9010 (biały)

# Wymiary i dane montażowe

HST 42

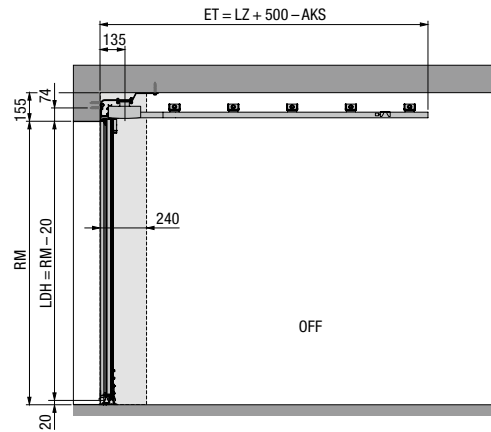
## Napęd mocowany do ściany

Przekrój pionowy



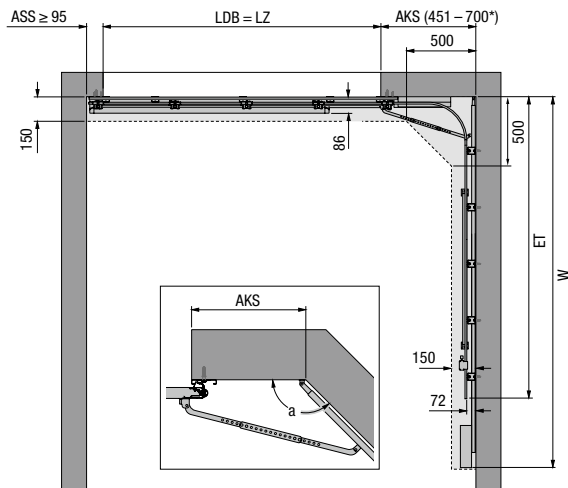
## Napęd mocowany do stropu

Przekrój pionowy



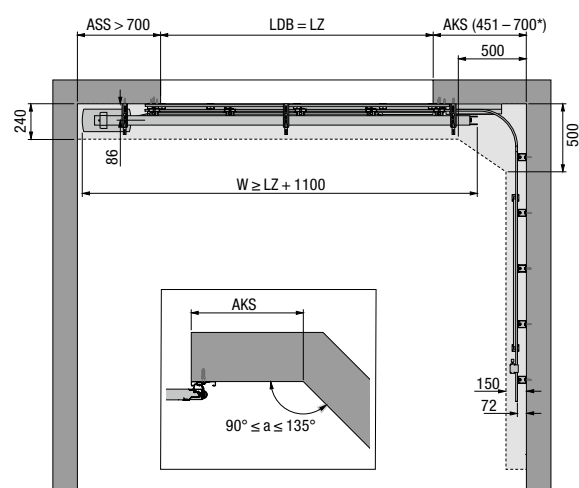
## Prowadzenie ES (szyna pojedyncza, napęd mocowany do ściany)

Przekrój poziomy



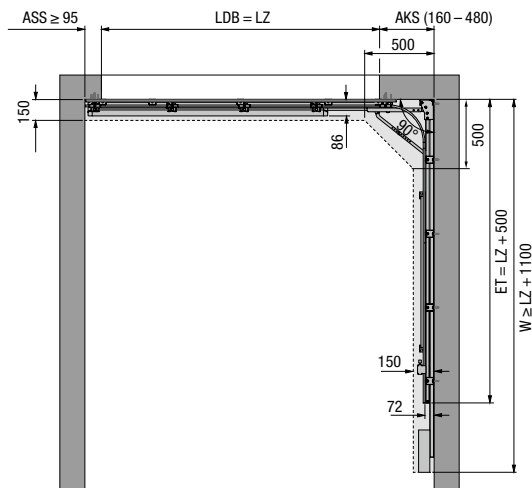
## Prowadzenie ES (szyna pojedyncza, napęd mocowany do stropu A)

Przekrój poziomy



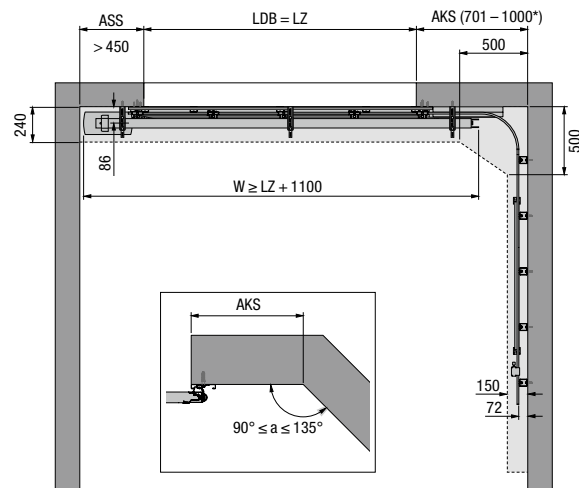
## Prowadzenie DS (szyna podwójna, napęd mocowany do ściany)

Przekrój poziomy



## Prowadzenie ES (szyna pojedyncza, napęd mocowany do stropu B)

Przekrój poziomy







# Poznajcie Państwo jakość produktów marki Hörmann do nowych i modernizowanych budynków

Elementy stolarki budowlanej firmy Hörmann stanowią starannie dobrane rozwiązania, trwałe i bardzo funkcjonalne. Dzięki nim zrealizują Państwo swoje najlepsze plany – budowę nowego lub modernizację starego domu. Nasze najwyższej jakości produkty sprawiają, że Państwa dom będzie piękniejszy, bezpieczniejszy i bardziej komfortowy.

**BRAMY GARAŻOWE. NAPĘDY DO BRAM I DRZWI. ZEWNĘTRZNE DRZWI WEJŚCIOWE. DRZWI POKOJOWE. DRZWI STALOWE. OŚCIEŻNICE. SYSTEMY PRZECHOWYWANIA.**



Prezentowane wyroby posiadają częściowo wyposażenie specjalne i nie zawsze odpowiadają wersji standardowej. Przedstawione rodzaje powierzchni i kolory nie są wiążące z przyczyn technicznych związanych z drukiem. Chronione prawem autorskim. Powielanie, także częściowe, wyłącznie po uzyskaniu naszej zgody. Zmiany zastrzeżone.